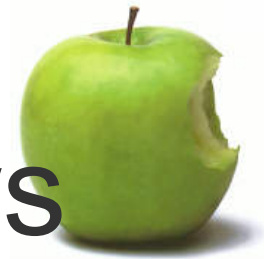




Mai 2008

News



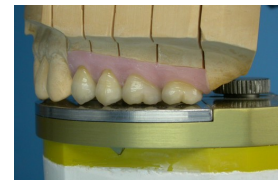
In diesem Monat möchten wir Sie auf eine spezielle Dienstleistung aus unserem Dentallabor aufmerksam machen:

### **Cranial-System-Prothetik (CSP)**

Die Cranial-System-Prothetik geht einen komplett anderen Weg. Sie beruht auf dem Zusammenspiel zwischen Zahnposition und schädelbezüglichen Referenzpunkten. Die Zahnpositionen werden von diesen Punkten aus sozusagen zurückgerechnet.

Die schädelbezüglichen Referenzpunkte (Bezugspunkte) sind in ihrer Lage stabil, da sie von den alveolären Resorptionen (dem Knochenabbau nach dem Zahnverlust) nicht betroffen sind. Sie lassen sich an jedem Oberkiefermodell im Dentallabor auffinden und markieren.

An Hand der im Dentallabor ermittelten Messstrecken kann man dann, mittels des Computers, die ursprünglichen Zahnpositionen und die Kauebene jedes einzelnen Patienten individuell berechnen und schädelbezüglich zuordnen.

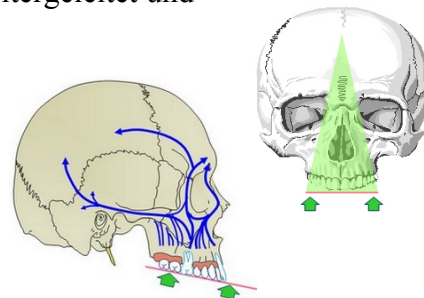


#### **Das Ziel der CSP:**

**Die Zuordnung der funktionellen Belastbarkeit der prothetischen Versorgung.**

Die traditionelle Zahnheilkunde und Zahntechnik nimmt die Lage des Oberkiefers als Fixpunkt im Schädel an. Sie schenkt der Verbindung von Oberkiefer und den restlichen Schädelknochen wenig Beachtung.

Die ganzheitliche Zahnheilkunde hat die Bedeutung der Zusammenhänge des Kausystems erkannt. Asymmetrische Kräfte, die von Zähnen während des Kauens auf den knöchernen Oberkiefer erzeugt werden, wirken sich nachteilig auf das Gleichgewicht des Kauorgans aus. Bei jedem Kauvorgang werden die Kaukräfte falsch weitergeleitet und dadurch der Schädel einseitig belastet und deformiert.



Unser Preis für eine Vermessung mit CSP:  
**31,54 € (zzgl. 7% USt.)**

Ihre Prima Denta Zahntechnik Fulda